



Cambiare prospettiva sui flussi di lavoro Il caso di termostudi

Teamgroove



“ TeamGroove cambia la prospettiva della programmazione e ci ha aiutato a cambiare mentalità, a me sicuramente l’ha cambiata.

Avere il controllo in tempo reale dell’andamento del lavoro e del sentiment sono fattori che ci hanno entusiasmato. ”

Maria Raffaella Tamburi
Legale Rappresentante e Direttore Tecnico termostudi Srl

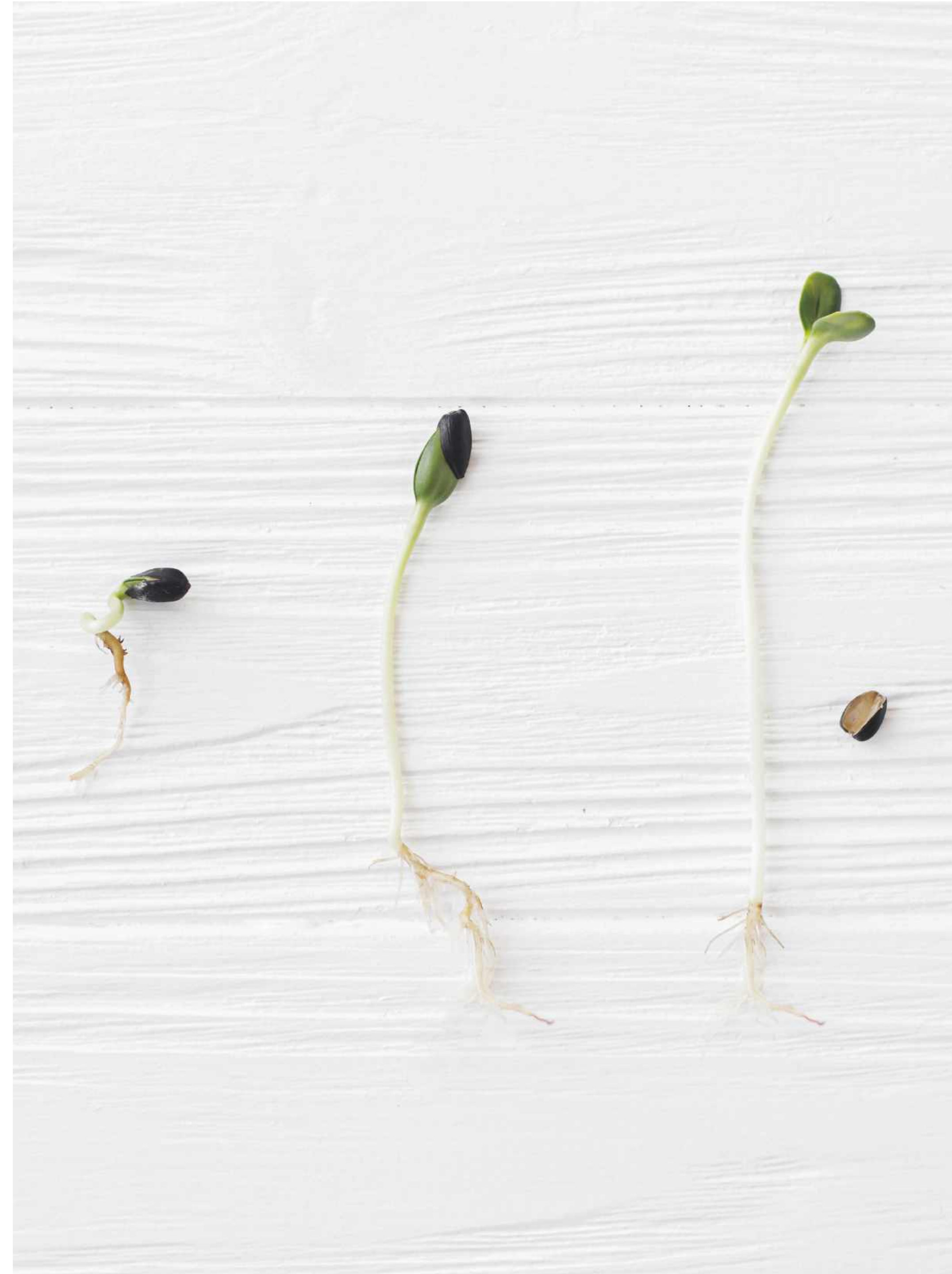


Crescere significa cambiare.

È quello che dimostra termostudi, società di ingegneria fondata nel 1974 che si occupa di progettazione, direzione dei lavori, facility e construction management. Dopo la pandemia, il fatturato è sensibilmente aumentato: questo ha significato un aumento del carico di lavoro e, naturalmente, un maggior numero di risorse impegnate nei vari progetti della società.

Maria Raffella Tamburi, dal 2017 legale rappresentante e direttore tecnico di termostudi, dice:

“Mi sono ritrovata una realtà strutturata, piccolina, ma che aveva un’ottima credibilità sul mercato. E quindi, partendo da buone basi, siamo cresciuti. Quando sono entrata in società eravamo in cinque, adesso siamo venti persone”.



Problema

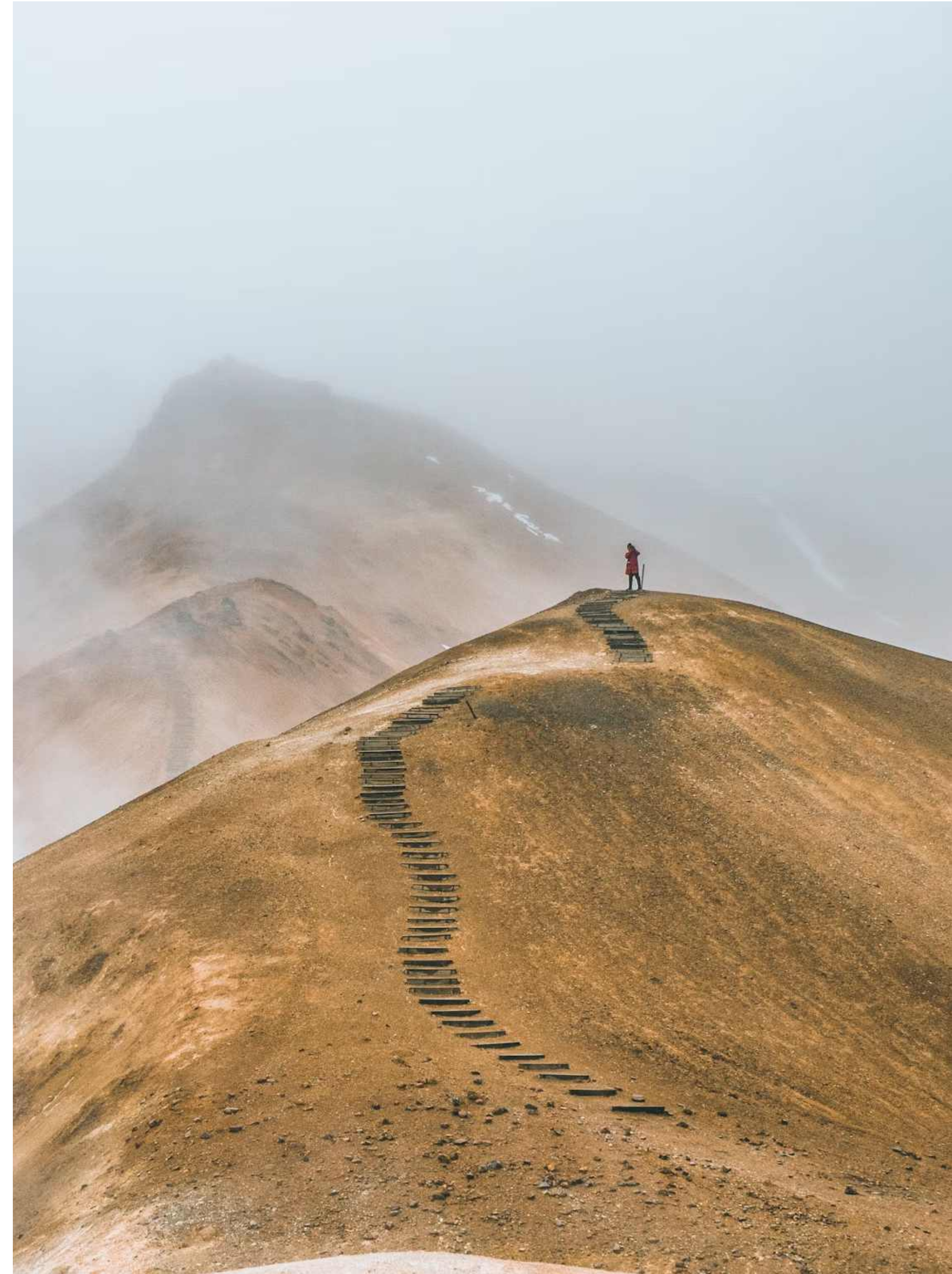
Adattare i flussi di lavoro a nuove esigenze

Quando un'azienda cresce rapidamente è importante cambiare prospettiva sui flussi di lavoro e adeguare l'approccio organizzativo alla nuova realtà.

Per termostudi, infatti, la problematica principale era rappresentata dalla crescita veloce del numero di dipendenti e collaboratori per cui era diventato necessario cambiare il metodo per gestire le risorse e le tempistiche.

Durante il periodo del Covid, costretti a una gestione del lavoro totalmente da remoto, termostudi aveva provato a usare un altro software di gestione di lavori a progetti. Con risultati caotici.

Si è sentita quindi la forte esigenza di dotarsi di strumenti che aiutassero nella programmazione e nella rendicontazione delle ore: **in questo modo è ora possibile garantire la puntualità delle consegne, gestire le scadenze in maniera più sistematica e aumentare la consapevolezza sull'effort e il quantitativo del lavoro.**



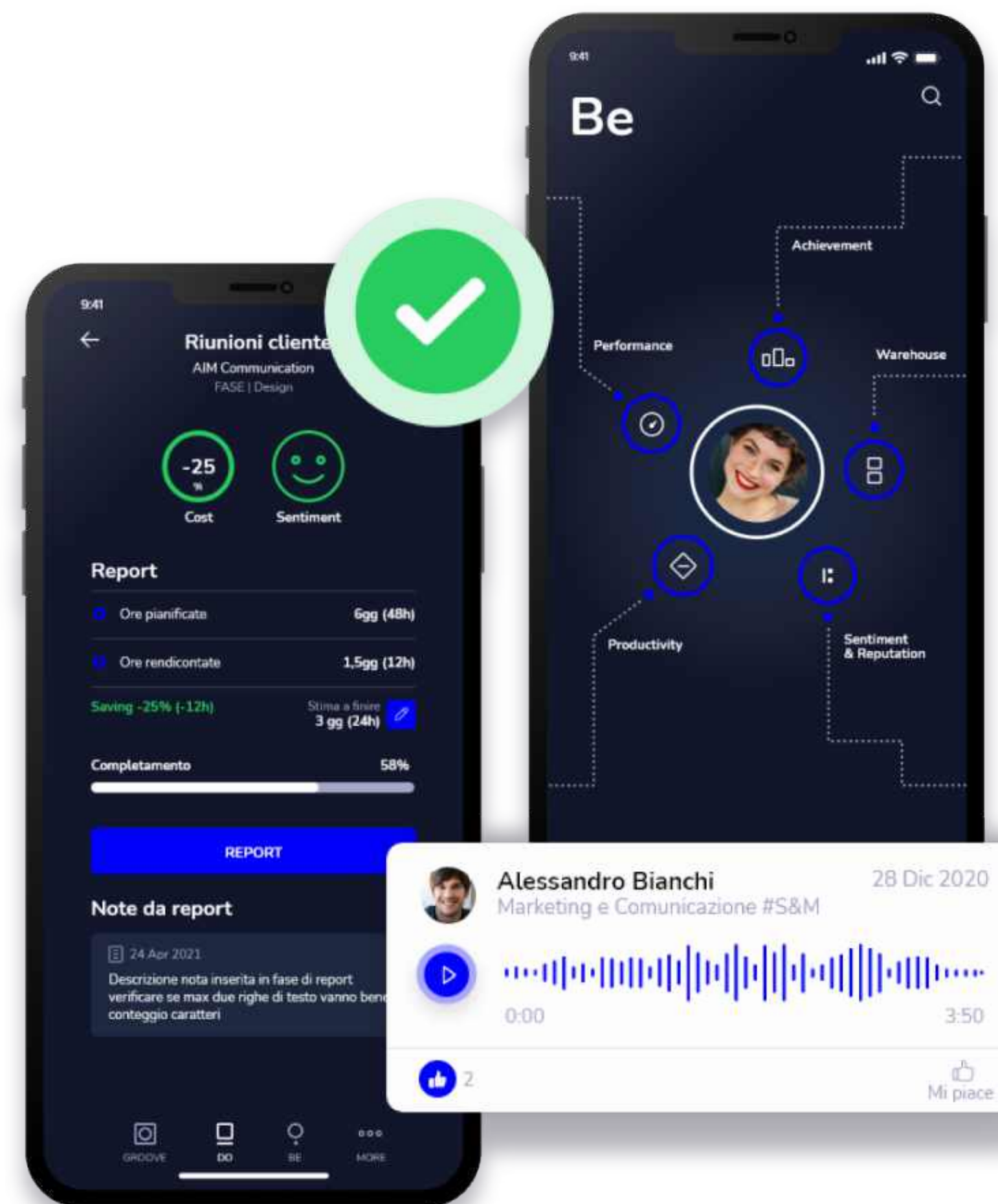
Soluzione

TeamGroove, uno strumento per prendere coscienza del proprio lavoro

Dopo l'esperienza non soddisfacente con il precedente software di gestione, il team di termostudi si è messo alla ricerca attiva di un nuovo software che li aiutasse a capire meglio l'ammontare complessivo delle ore di lavoro e come gestire più agilmente il workflow di un progetto multidisciplinare.

L'adozione di TeamGroove è stata graduale ed è servita, innanzitutto, per la rendicontazione delle ore, in modo da valutare **l'effort effettivo del lavoro del team rispetto al pianificato e avere evidenza della marginalità.**

I risultati sono stati positivi e, come ci si aspettava, il controllo sulle tempistiche ha reso il flusso di lavoro più disciplinato, regolare e, di conseguenza, è diventato più semplice prevedere l'impegno necessario per portare a termine i diversi progetti.



Soluzione

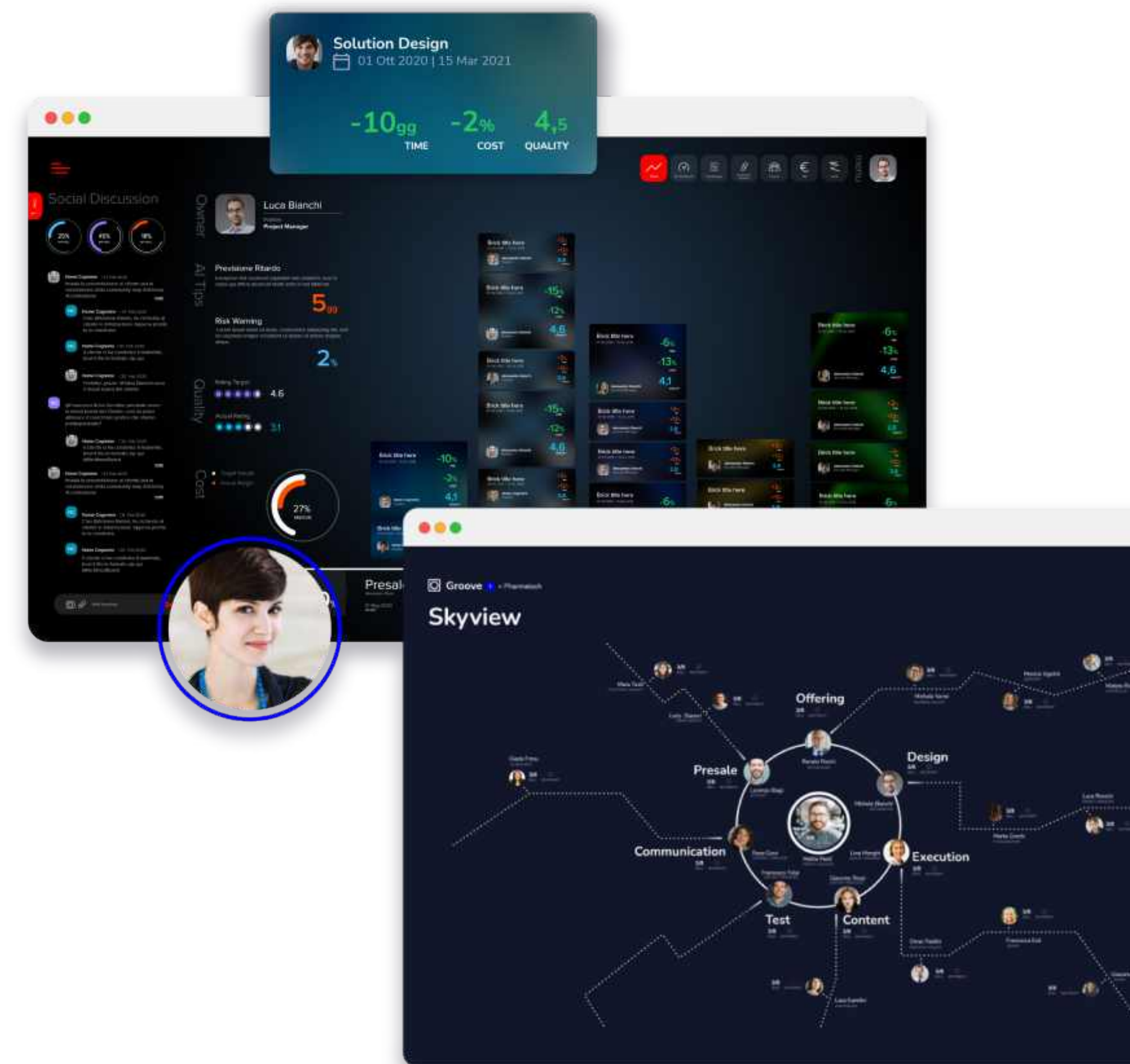
TeamGroove, uno strumento per prendere coscienza del proprio lavoro

Dovendo destrutturare ogni progetto per assegnare i singoli **brick**, cioè i task, ad ogni membro del team, si è rivelato necessario organizzare non solo la tempistica generale, ma anche la cronologia, ovvero la successione dei vari step utili a completare il lavoro in modo ordinato ed efficace.

E qui la sorpresa: **il team di termostudi è rimasto stupito all'ammontare di ore necessario per portare a termine i progetti.**

Afferma Maria Raffaella Tamburi:

“Per ogni progetto, in particolare nel settore pubblico, facciamo una lista della spesa: un elenco di documenti da redigere e, per ognuno di essi, chi ne è il diretto esecutore. In TeamGroove, dovendo destrutturare il progetto per assegnare i singoli brick è stato necessario anche imporre una data di scadenza per le varie attività e sommando tutte le ore, è stato chiaro che il carico di lavoro è impressionante e senz'altro, fino ad ora, sottostimato. davvero tanto. Ci siamo resi conto che TeamGroove ti obbliga a prendere piena coscienza di quello che fai.”



L'approccio TeamGroove contro l'approccio tradizionale

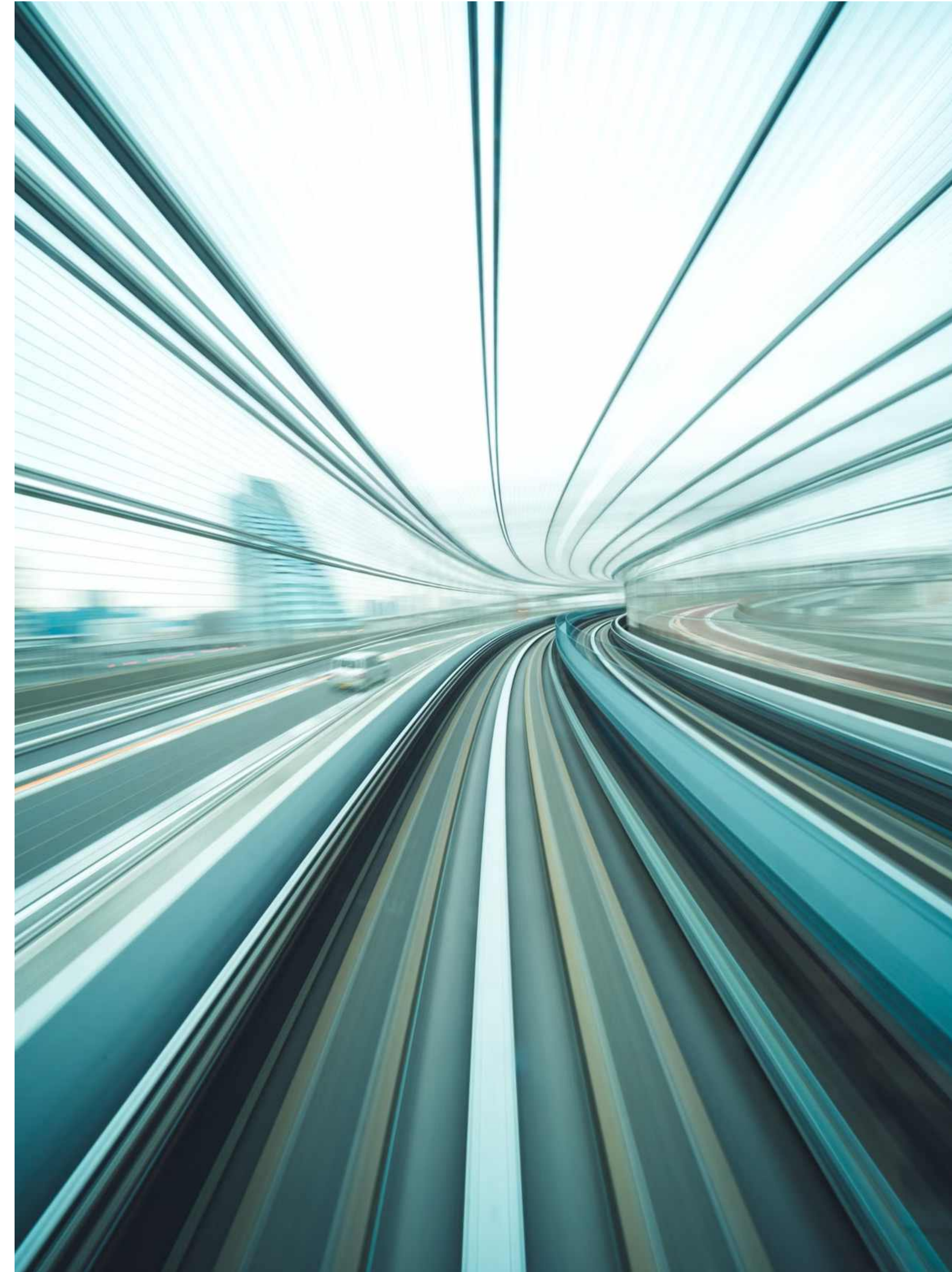
Dopo l'adozione di TeamGroove, è stato chiaro che non si poteva tornare a lavorare con i vecchi sistemi tradizionali perché ora si può prendere coscienza dei flussi di lavoro.

Secondo termostudi, prima si affrontava la gestione della settimana lavorativa in maniera o troppo macchinosa o troppo superficiale e questo comportava sacrifici da parte di tutto il team per portare a termine i progetti.

Con la gestione organizzata di TeamGroove è diventato più semplice arrivare ai risultati sperati.

Dice Maria Raffaella Tamburi:

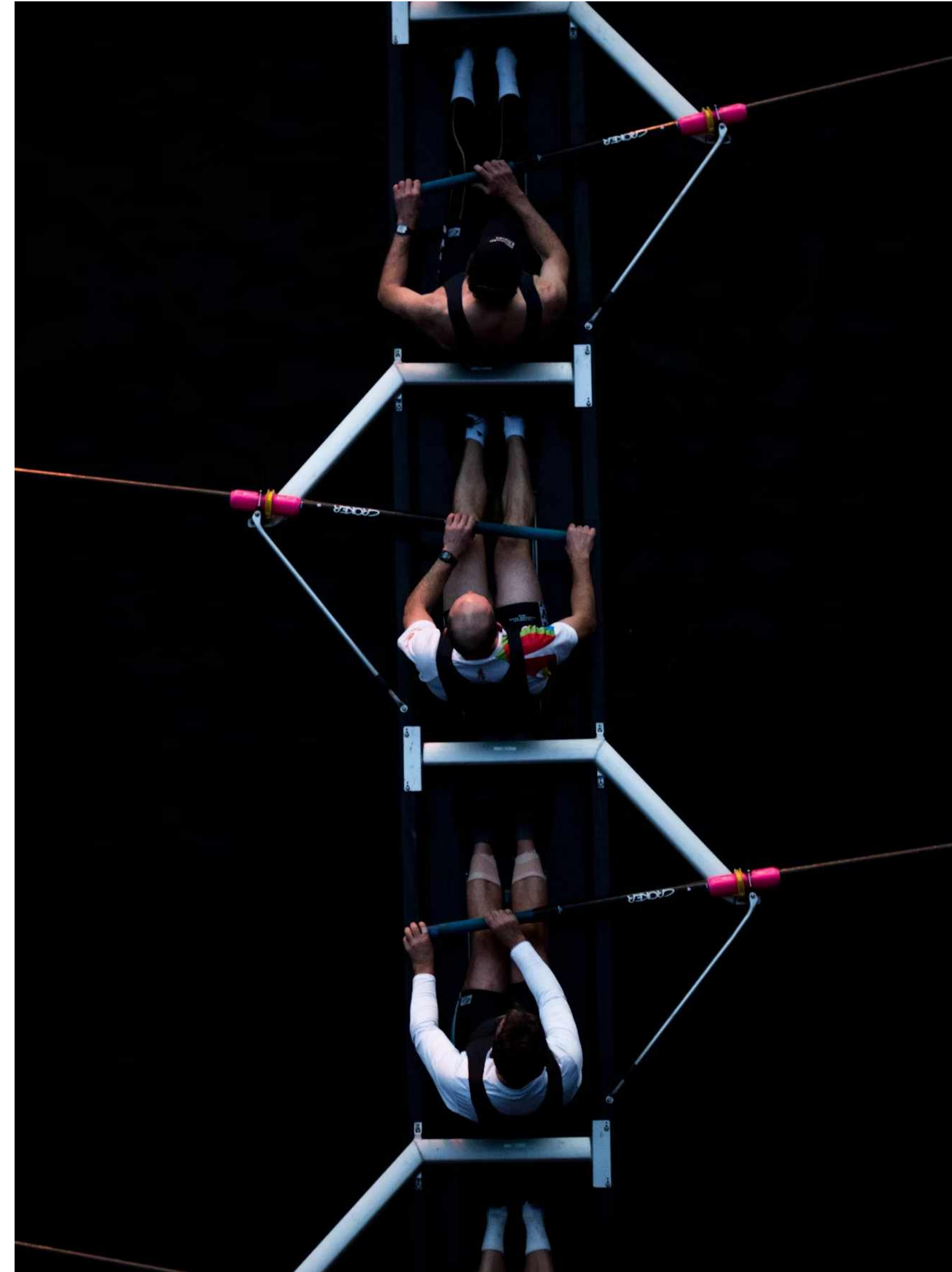
“Se vuoi crescere devi usare gli strumenti adatti in modo continuativo, altrimenti sei costretto a “tamponare” e sei obbligato a lavorare in continuo stato di emergenza.”



L'approccio TeamGroove contro l'approccio tradizionale

Un altro elemento importante è stato quello della condivisione: spesso si dà per scontato, anche in realtà più piccole, che tutti siano allineati e invece è facile perdersi le scadenze e gli aggiornamenti dei progetti. Ma quello che ha entusiasmato di più è la responsabilizzazione delle persone, che significa mettere le persone al centro: **una volta assegnato il compito, la scadenza e l'ammontare di ore, il singolo membro del team ha la completa gestione sul proprio lavoro.**

E il futuro per termostudi non si ferma solo alla rendicontazione delle ore: il piano per la seconda metà del 2024 è di sfruttare tutte le funzionalità di TeamGroove. Le priorità sono spostare tutto il volume di lavoro sulla piattaforma e usare al meglio i dati, soprattutto quelli che riguardano il sentiment dei membri del team e la gestione centralizzata delle risorse.



Teamgroove

Scopri tutte le funzionalità
e i vantaggi di TeamGroove

[RICHIEDI UNA DEMO](#)



Valentina Giovanazzi
BUSINESS MANAGER

Mobile: +39 335 6016447

E-mail: valentina.giovanazzi@teamgroove.com

Teamgroove

Lead your company from chaos to groove.

TeamGroove è la piattaforma digitale per l'orchestrazione delle risorse che aiuta le community che lavorano a progetto ad ottimizzare i risultati massimizzando il coinvolgimento del team.

Attraverso un **approccio data driven** sulle persone e un sistema previsionale **supportato da AI**, TeamGroove è in grado di massimizzare la collaborazione e l'efficienza operativa del team, analizzando le performance – tempi, costi, qualità – ed evidenziando al tempo stesso le **"human metrics"** – skills, sentiment, reputation, engagement e commitment.

Website: www.teamgroove.com

Email: info@teamgroove.com

Powered by Nautes SpA

Nautes